

LOGEMENT  
SOCIAL



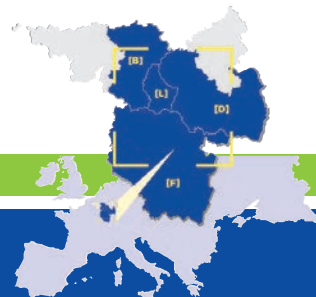
# CONSTRUCTION DE 22 PAVIL- LONS STANDARDISÉS POUR PERSONNES ÂGÉES

LIEU: De différents lieux dans le département de la Moselle, France

RESPONSABLE DU PROJET: MOSELIS (avec CDC Habitat Sainte Barbe)



Opérateurs de projet



# LES CHIFFRES CLÉS DU PROJET

Projettyp:	Logement social, construction standardisée
Ort:	Différents sites dans le département de la Moselle, France
Projetträger:	MOSELIS (gemeinsam mit CDC Habitat Sainte Barbe)
Ansprechpartner:	Rémi Caudy
Baubeginn:	2020
Jahr der Fertigstellung:	2021
Gesamtkosten	ca. 392.000 € (förderfähige Gesamtkosten) (für x Häuser)
Förderung:	FEDER im Rahmen des Interreg Grande Région Projektes „GReNEFF“
Fördermittel:	ca. 137.000 € (35% der anrechnungsfähigen Kosten)
Projektstatus:	in Umsetzung

## CRITÈRES D'ÉLIGIBILITÉ DU GREENEFF

Critères remplis : ✓



Efficacité énergétique



Énergies renouvelables



«Smart» - Systèmes intelligents



Qualités environnementales



Mobilité durable



Qualités du quartier



Qualités sociales



Chantiers durables



Qualité de la conception durable - planification



Préservation du patrimoine architectural



Construction standardisée

énergie solaire

photovoltaïque

« smart »

autoconsommation

habitats pour séniors

bâtiment intelligent

mixité sociale

maison unifamiliale

domotique

accessibilité

flexibilité de la construction

# MAISONS STANDARDS



VUE D'UNE DES MAISONS DE RETRAITE STANDARDISÉES (© BRAINWORKS UNLIMITED)

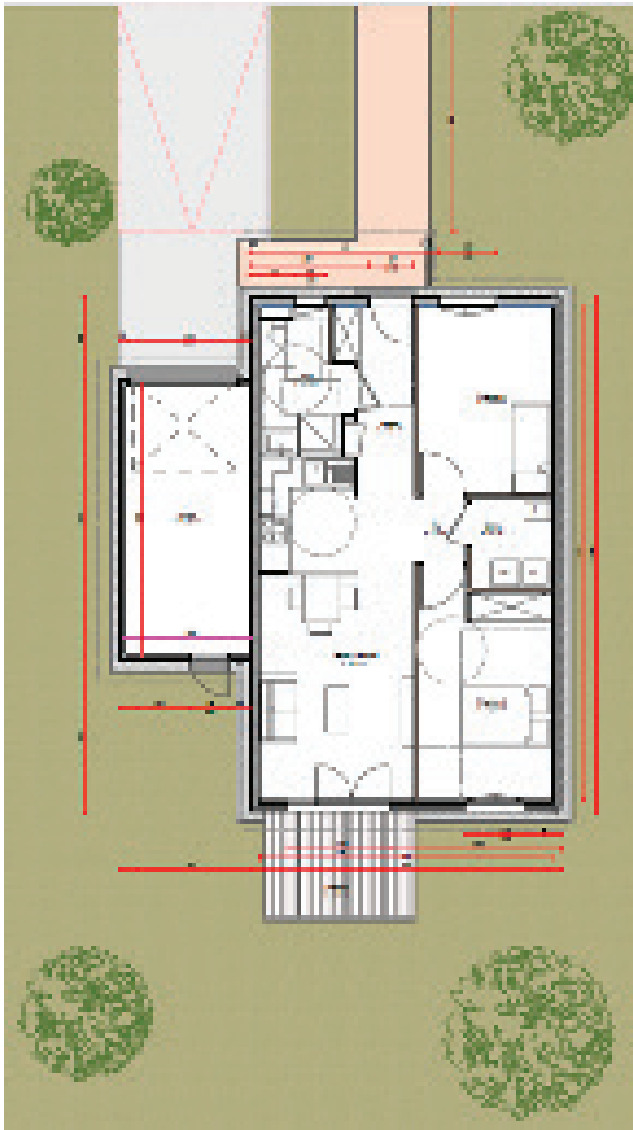
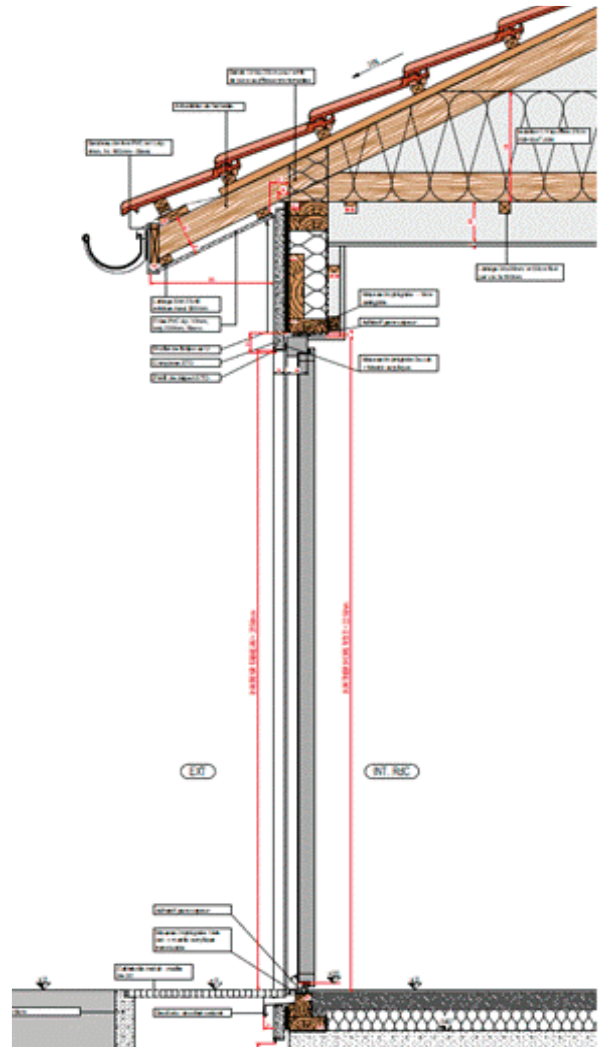
## DESCRIPTION DU PROJET:

MOSELIS, en partenariat avec CDC HABITAT - SAINTE BARBE, développe une offre d'hébergement adaptée à l'âge(n), en mettant l'accent sur une identification plus précise des besoins des personnes nécessitant des soins et une meilleure coordination des services d'aide et de soins ambulatoires. Le logement doit être réfléchi, sûr, connecté et flexible afin de pouvoir s'adapter et évoluer dans le temps pour répondre aux besoins et aux aspirations des personnes âgées et handicapées.

Les logements sont des maisons individuelles avec leur propre entrée, un espace extérieur et un garage ou un espace de stationnement ouvert. Les logements sociaux ont tous obtenu le label de haute qualité environnementale NF Habitat HQE et la norme de régulation thermique 2012-20%. Ils disposent d'un ballon d'eau chaude thermodynamique ou de panneaux photovoltaïques. Les mesures de construction ont lieu sur un terrain libéré par la démolition d'anciens bâtiments ou sur des parcelles abandonnées dans des quartiers déjà

aménagés. Cela permet d'éviter l'imperméabilisation d'autres terres. En raison de la favorable Situation à proximité du centre-ville, les services, les magasins et les lieux d'événements sont facilement accessibles. Les prestations PLUS et PLAI garantissent la mixité sociale. En raison des différents prix de location, différents groupes de population peuvent s'y installer. Les appartements sans obstacle conviennent aussi bien aux personnes âgées ou à mobilité réduite qu'aux familles avec enfants. Le chantier se distingue par les sceaux „ charte chantier propre „ et „ management environnemental „, qui sont certifiés par NF-Habitat. En outre, les catégories santé et qualité de l'air intérieur ont reçu la norme A ou A+. Les technologies domotiques sont conçues pour informer les résidents des services disponibles à proximité et faciliter la communication avec l'aidant et l'environnement familial. Les services de soins ambulatoires peuvent également mieux coordonner et garantir l'état de santé des personnes ainsi que la qualité des services fournis.

# MAISONS STANDARDS



Plan d'étage selon l'offre  
(Photos: Moselis/CDC Habitat Sainte Barbe)



Section transversale, spécifications de conception  
(Photos: Moselis/CDC Habitat Sainte Barbe)



# MAISONS STANDARDS



Préparation de la dalle pour recevoir les murs préfabriqués (Photo: Moselis/CDC Habitat Sainte Barbe)

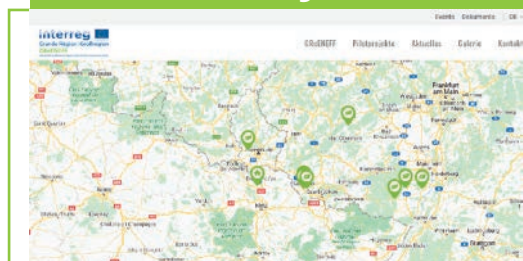
## EN SAVOIR PLUS SUR LE PROJET

- Eco-map sur le projet du GReNEFF : <https://www.greeneff-interreg.eu/de/eco-map>



Mise en place des réseaux électriques et de plomberie sanitaire ventilation (Photo: Moselis/CDC Habitat Sainte Barbe)

## AUTRES PROJETS



Vous pouvez trouver d'autres projets sur le site Eco-map du site du GReNEFF : [www.greeneff-interreg.eu/de/eco-map](http://www.greeneff-interreg.eu/de/eco-map)



### CONTACT

Nom	Rémi Caudy	Téléphone	+33 (0) 3 87 64 86 94
Fonction	Responsable Production Moselis	Adresse	3, rue de Courcelles, BP 25040 57071 METZ CEDEX 3
Courriel	remi.caudy@moselis.fr	Website	www.mosisis.fr

### GReNEFF

**GReNEFF** - „Réseau transfrontalier pour la promotion de projets innovants dans le domaine du développement durable et de l'efficacité énergétique dans la Grande Région“ est un projet du programme européen Interreg V A de la Grande Région. L'objectif du projet est de promouvoir le développement durable des quartiers et des logements sociaux en mettant l'accent sur la protection du climat. Jusqu'en 2022, un total de 18 projets pilotes seront mis en œuvre en Sarre, en Rhénanie-Palatinat, au Luxembourg, dans le département de la Moselle et en Wallonie. Les projets ont été préalablement sélectionnés par les partenaires du **GReNEFF** sur la base de critères transfrontaliers communs pour les projets durables.

Le **GReNEFF** se considère comme un forum de dialogue transfrontalier entre experts. Les connaissances et les expériences sont échangées lors de visites sur site et de visites d'autres projets modèles, lors de séminaires spécialisés, de colloques, d'ateliers et d'événements en ligne. Les résultats seront résumés dans un guide d'action transfrontalier qui servira de manuel pour la mise en œuvre de futurs projets.

Sur un budget total d'environ 15,5 millions d'euros, un peu moins de 6,2 millions d'euros sont fournis par un financement Interreg du Fonds européen de développement régional (FEDER). [www.GReNEFF.eu](http://www.GReNEFF.eu)

#### Opérateurs de projet



#### Avec le soutien de

