

ENTWICKLUNG  
ALTER VERKEHRSBETRIEB /  
NACHHALTIGE QUARTIERS-  
ENTWICKLUNG TRIER-WEST

---

GReNEFF Impuls – Online-Seminar

---

20.11.2020



# STÄDTEBAULICHES KONZEPT AUS WETTBEWERB



# ENTWICKLUNGSPOTENTIAL

## ALTER VERKEHRSBETRIEB





# FLÄCHENAUFTEILUNG

Grundstücksgröße: ca. 21.300 m<sup>2</sup>  
Nettobauland: 14.130 m<sup>2</sup>  
Zu entwickelnde BGF: 28.240 m<sup>2</sup>

## ca. 109 WE

- bei Berechnungsgröße von 100 m<sup>2</sup> pro WE
- Aufteilung auf vier Blöcke a ca. 27 WE

## 23 Reihenhäuser

Stellplätze [insg. 333]

WE: 128

Reihenhäuser: 46

Gewerbe: 128

Zusatz SP öff. Bereich: 31

Energie- und  
Mobilitätszentrale

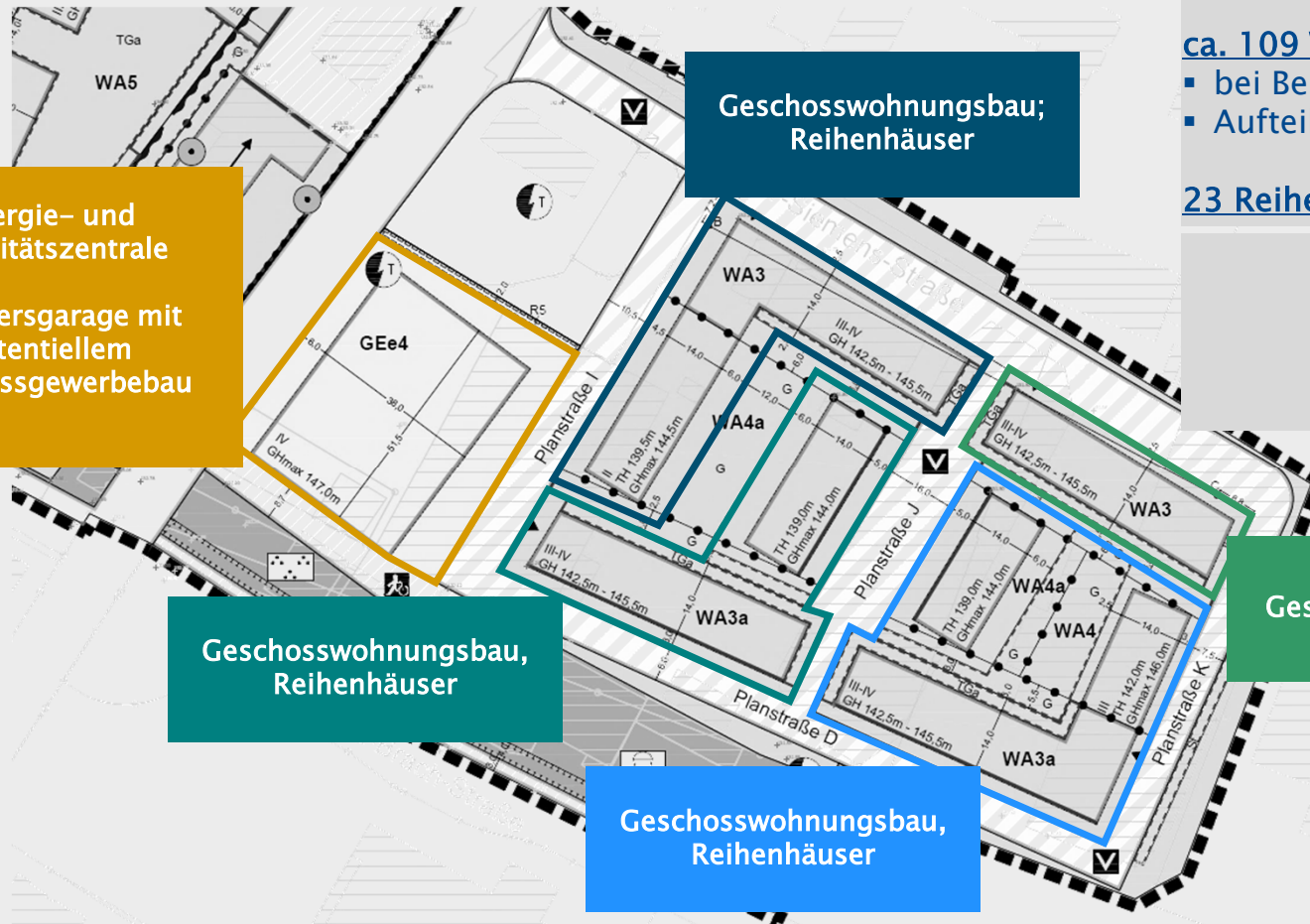
Quartiersgarage mit  
potentiellem  
Geschossgebäude

Geschosswohnungsbau;  
Reihenhäuser

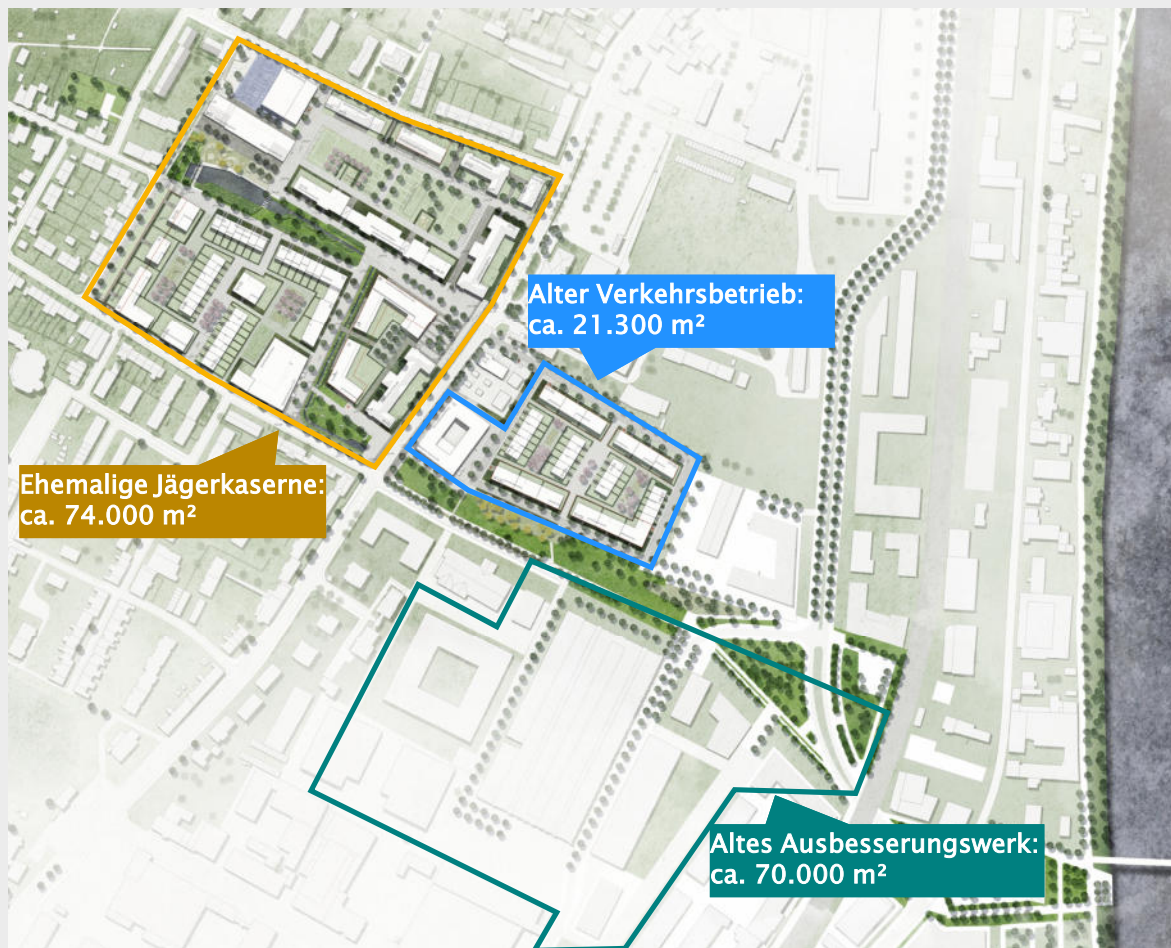
Geschosswohnungsbau,  
Reihenhäuser

Geschosswohnungsbau,  
Reihenhäuser

Geschosswohnungsbau



# GANZHEITLICHE UND NACHHALTIGE ENTWICKLUNG EINES STADTTEILS



## AUFBAU NEUER UND SKALIERBARER GESCHÄFTSFELDER

### Energie

Regionale, nachhaltige Versorgung mit Strom und Wärme; Maximierung der Eigenversorgung aus Erneuerbaren Energien; Erfüllung der Vorgaben GEG aus Quartierssicht

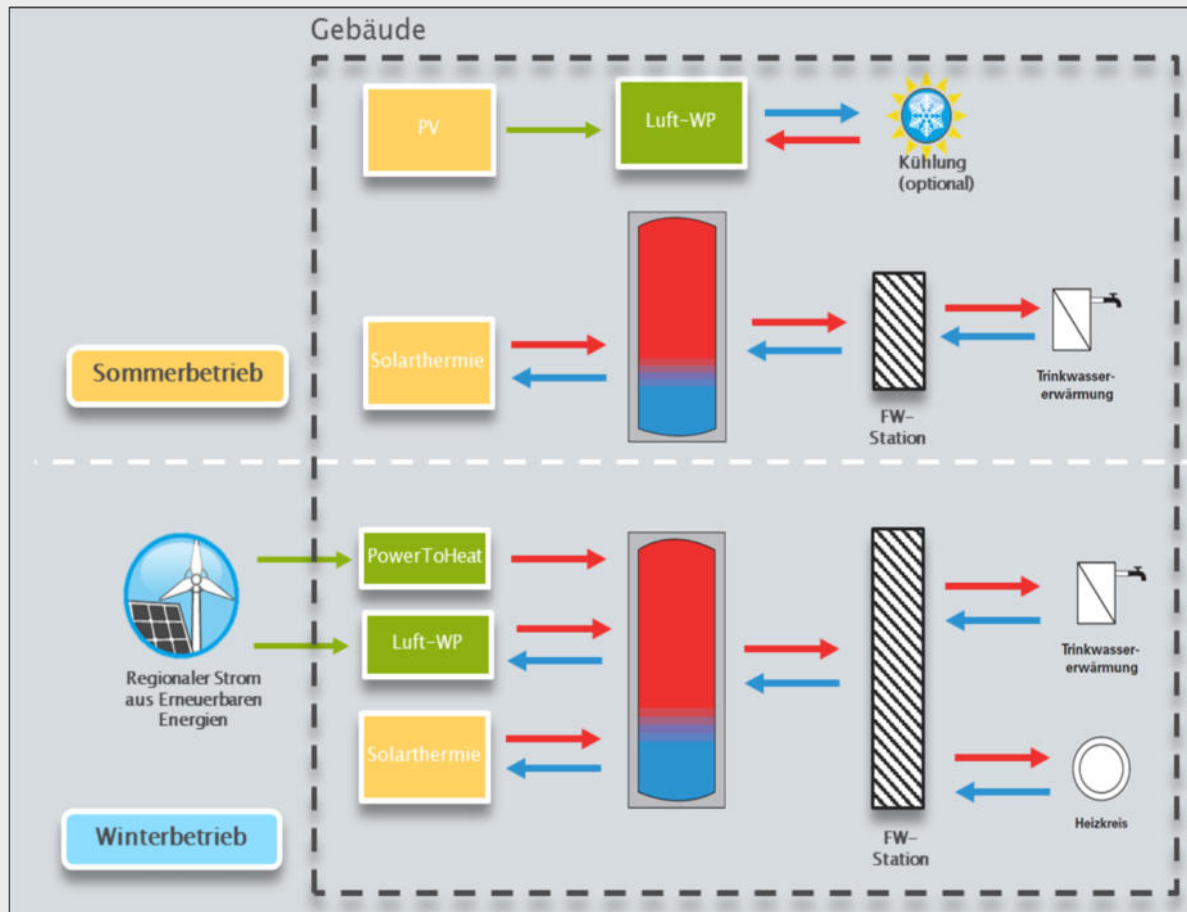
### Digitalisierung

Zukunftsfähige Breitbanderschließung; Intelligente Infrastruktur; Effizienter Betrieb  
Komfort, Sicherheit & Kommunikation

### Mobilität

Bedarfsgerechte Infrastruktur  
Multimodales Mobilitätsangebot

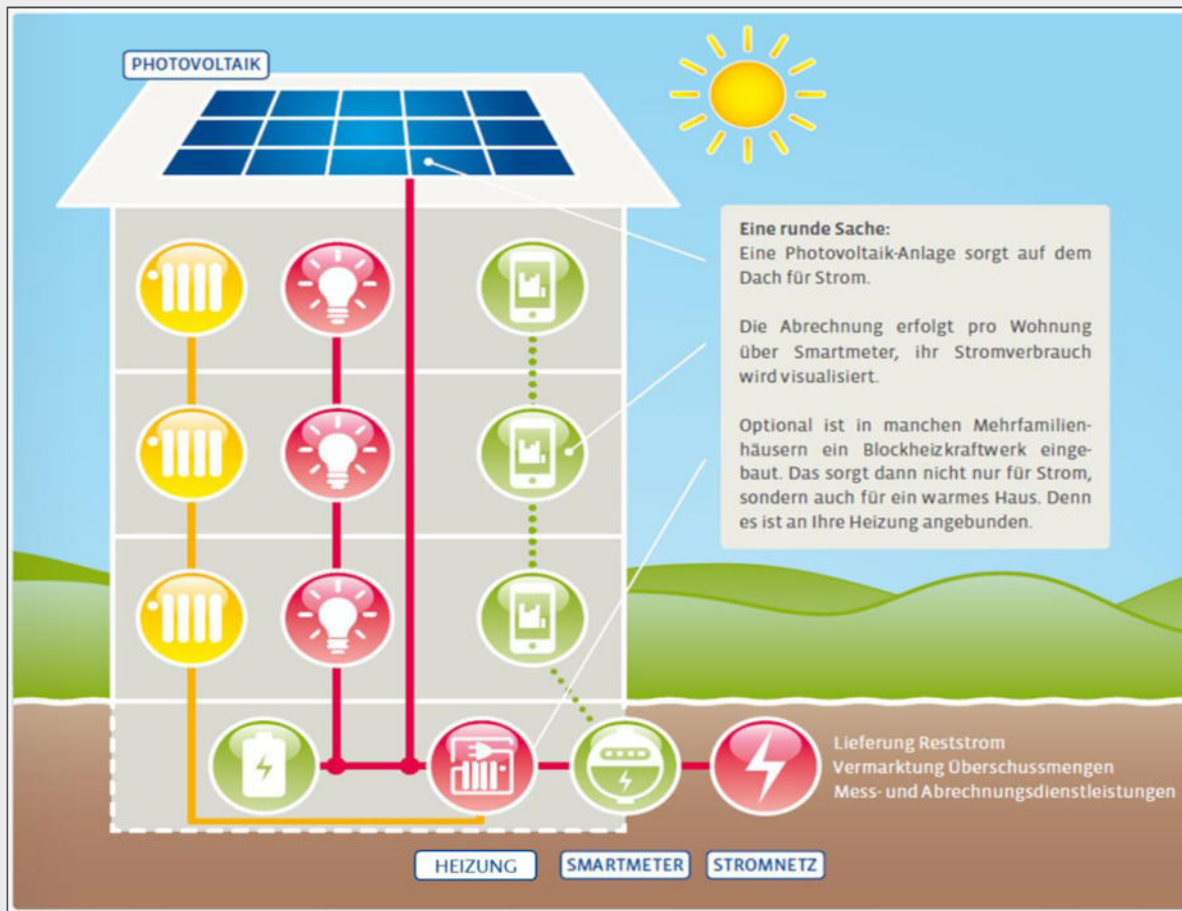
# GANZHEITLICHE UND NACHHALTIGE ENTWICKLUNG EINES STADTTTEILS



## EMISSIONSFREIE WÄRME MIT SOLARENERGIE

**Energie**  
Regionale, nachhaltige Versorgung mit Strom und Wärme; Maximierung der Eigenversorgung aus Erneuerbaren Energien; Erfüllung der Vorgaben GEG aus Quartierssicht

# GANZHEITLICHE UND NACHHALTIGE ENTWICKLUNG EINES STADTTTEILS



## NACHHALTIGER UND KLIMANEUTRALER MIETERSTROM

**Energie**  
Regionale, nachhaltige Versorgung mit Strom und Wärme; Maximierung der Eigenversorgung aus Erneuerbaren Energien; Erfüllung der Vorgaben GEG aus Quartierssicht



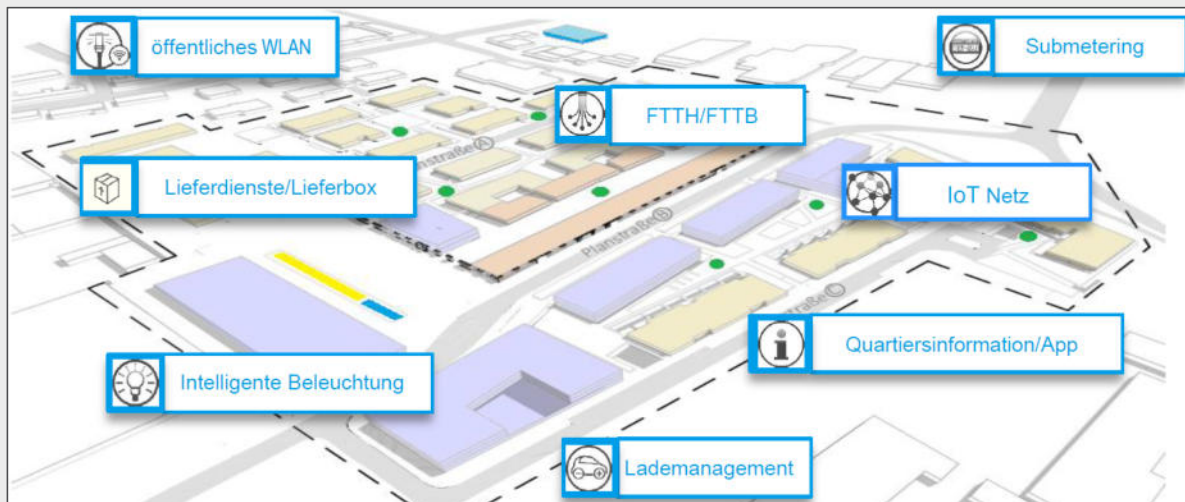
# GANZHEITLICHE UND NACHHALTIGE ENTWICKLUNG EINES STADTTEILS



## LADEINFRASTRUKTUR FÜR E-FAHRZEUGE

### Digitalisierung

Zukunftsfähige  
Breitbanderschließung;  
Intelligente Infrastruktur;  
Effizienter Betrieb  
Komfort, Sicherheit &  
Kommunikation



## DIGITALE INFRASTRUKTUR:

Energetische Optimierung mittels KI  
Fibre to the Home (FTTH)  
WLAN-Hotspots  
IoT-Netz und Sub-Metering  
Intelligente Beleuchtung mit Mehrwert  
Quartiersinformationen / Infostelen



# GANZHEITLICHE UND NACHHALTIGE ENTWICKLUNG EINES STADTTEILS



## BEDARFSGERECHTE MOBILITÄT



1		9		19
	6	10	16	
2		11		20
3	7		17	21
4		13		22
	8	14	18	
5		15		23



- Öffentliche Verkehrsmittel
- Mobilitätsstation
- Fahrradstellplätze / Fahrradgarage
- Fahrradständer für E-Bikes
- Quartiersboxen / Schließfachanlage