

LOGEMENT SOCIAL



© ARGE SOLAR

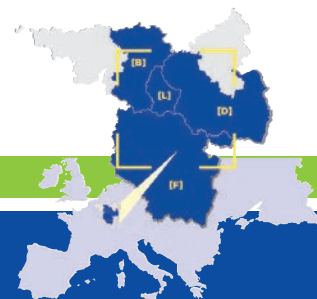
RÉNOVATION DE NEUF UNITÉS RÉSIDENTIELLES RUE MADELEINE

LIEU: Liège, Wallonie, Belgique

RESPONSABLE DU PROJET: Ville de Liège



Opérateurs de projet



LES CHIFFRES CLÉS DU PROJET

Type de projet:	Réaménagement durable, logement social
Lieu:	Liège, Wallonie, Belgique
Responsable du projet:	Ville de Liège
Contact:	Marie-Anne Vanhamel
Début des travaux:	2019
Achèvement des travaux:	Mars 2020
Coût total:	1.819.200 €
Aide financière:	Fonds européen de développement régional (FEDER) dans le cadre du programme Interreg V A Grande Région, projet „GReNEFF“. 192.000 € (35% des coûts éligibles)
Statut du projet:	achevé

CRITÈRES D'ÉLIGIBILITÉ DU GREENEFF

Critères remplis : ✓



Efficacité énergétique



Énergies renouvelables



«Smart» - Systèmes intelligents



Qualités environnementales



Mobilité durable



Qualités du quartier



Qualités sociales



Chantiers durables



Qualité de la conception durable - planification



Préservation du patrimoine architectural

rénovation économe en énergie

logement social

énergie solaire

mobilité douce

mixité sociale

préservation des monuments historiques

RÉAMÉNAGEMENT DURABLE



MAI 2020 : LES BÂTIMENTS PENDANT LA RÉNOVATION. À DROITE, TOUJOURS AVEC DES ÉCHAFAUDAGES. LES MAGASINS SONT VISIBLES CI-DESSOUS. (© LIÈGE)

DESCRIPTION DU PROJET :

La Ville de Liège a rénové neuf unités résidentielles dans un ancien bâtiment du centre-ville de Liège de mai 2018 à octobre 2020. Dans le processus, l'efficacité énergétique a été améliorée par l'isolation, l'étanchéité à l'air et l'installation de systèmes de ventilation. Le projet s'inscrit dans le cadre d'un programme municipal de rénovation : de nombreux bâtiments sont ainsi rénovés et transformés en appartements modernes, notamment pour les ménages à faibles revenus. Il s'agit également de contribuer à la mixité sociale dans le quartier.

La rénovation des unités résidentielles revêt un caractère novateur : les maisons de ville du XIXe siècle ont été rénovées de manière à préserver le plus grand nombre possible d'éléments existants, en plus de leur efficacité énergétique. De cette façon, une relation optimale entre l'investissement et l'efficacité énergétique a été obtenue.

Après l'achèvement des travaux, tous les ap-

partements ont une classe d'efficacité énergétique A. La consommation d'électricité des parties communes et de l'ascenseur est largement couverte par des panneaux photovoltaïques sur le toit. Le projet est positionné de manière stratégique : Il existe une liaison avec les transports publics. Des magasins, des écoles, d'autres services et des installations de loisirs, comme l'opéra, la piscine et le théâtre, sont également à proximité. La mobilité douce est favorisée par la construction d'un parking pour les vélos. Le projet utilise une zone bâtie mais auparavant inutilisée (bâtiment incendié) et a ainsi mis en valeur la zone résidentielle. Les façades et les toits de ces bâtiments patrimoniaux ont été restaurés dans le respect du tissu bâti historique.

RÉAMÉNAGEMENT DURABLE



Travaux sur le toit. (Photos: Jean-Pierre Ers, Urbanisme, Ville de Liège)

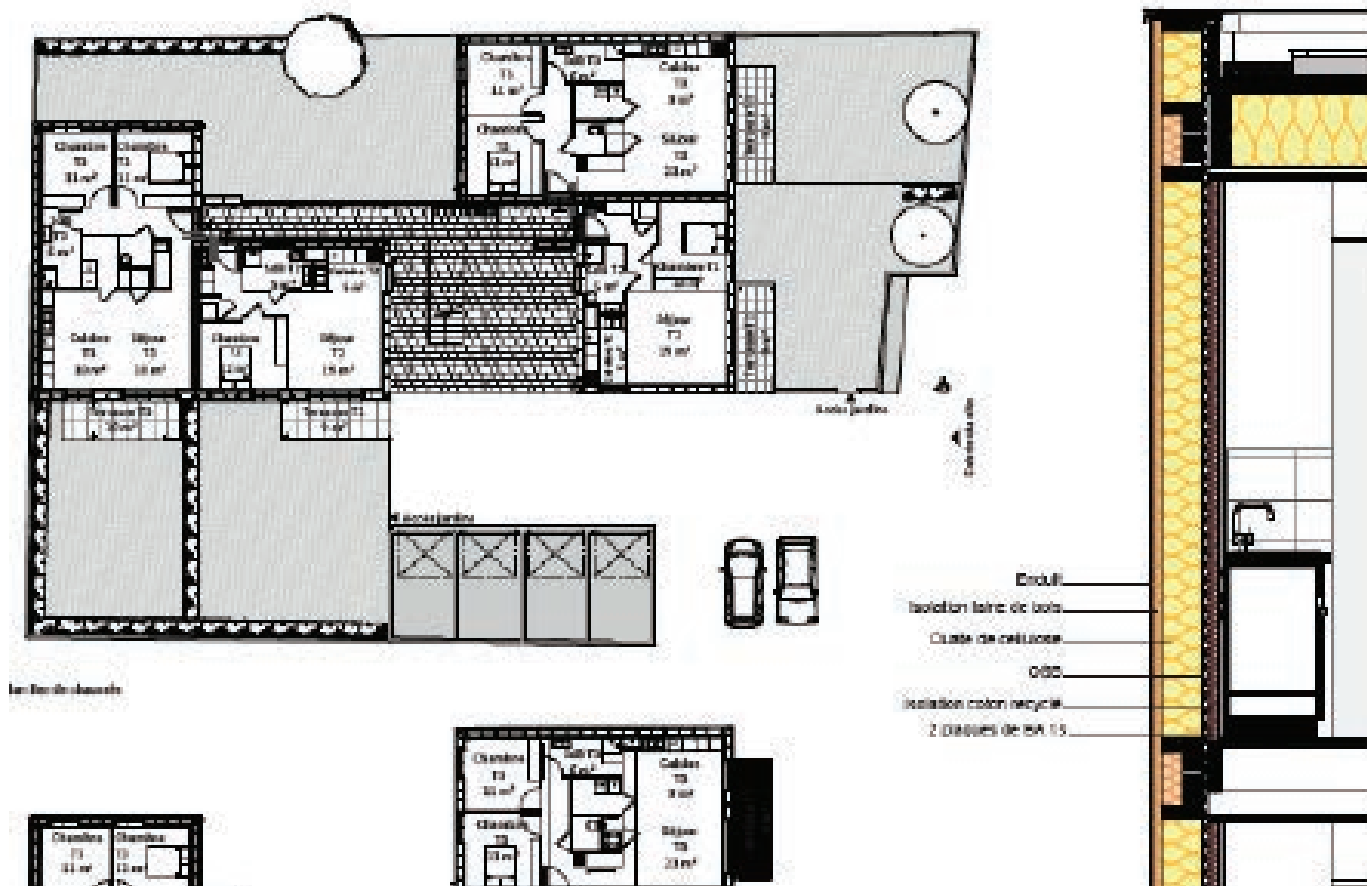


Intérieur (Photos: Jean-Pierre Ers, Urbanisme, Ville de Liège)



Des situations de vie modernes avec des vues intéressantes sont créées dans l'ancien bâtiment. La majorité des logements disposent d'espaces extérieurs privatifs (terrasses). (Photos : ARGE SOLAR)

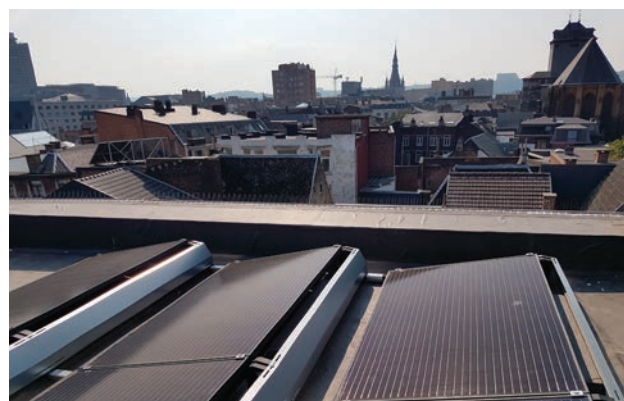
RÉAMÉNAGEMENT DURABLE



La mesure de réaménagement porte sur un ensemble de trois bâtiments (maison d'angle au centre de l'image et bâtiments résidentiels attenants à gauche et à droite). La petite maison sur la gauche a complètement brûlé et est en ruines. Les maisons sont situées dans le centre de la ville de Liège, dans un quartier socialement défavorisé. 5/2019 (PBA) (Photo : Jean-Pierre Ers, Urbanisme, Ville de Liège)

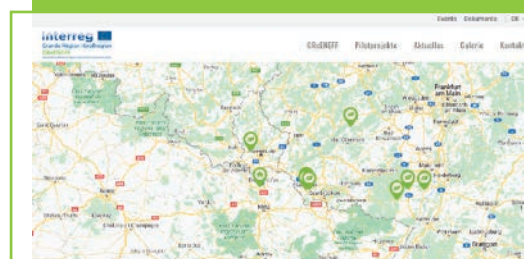
EN SAVOIR PLUS SUR LE PROJET

- Eco-map sur le site du projet GReNEFF : <https://www.greeneff-interreg.eu/de/eco-map>



Les panneaux photovoltaïques sur le toit améliorent le bilan énergétique du bâtiment. (Photo: ARGE SOLAR)

AUTRES PROJETS



Vous pouvez trouver d'autres projets sur le site Eco-map du site du GReNEFF : www.greeneff-interreg.eu/de/eco-map

FICHE DE PROJET

RÉAMÉNAGEMENT DURABLE

Interreg
Grande Région | Großregion
GReNEFF



CONTACT

Nom Marie-Anne Vanhamel
Fonction Cheffe de division technique
Architecte, Ville de Liège
Courriel marie-anne.vanhamel@liege.be

Téléphone +32 (0) 4 221 91 43
Adresse Quai de la Batte, 10, 4000 Liège

GReNEFF

GReNEFF - „Réseau transfrontalier pour la promotion de projets innovants dans le domaine du développement durable et de l'efficacité énergétique dans la Grande Région“ est un projet du programme européen Interreg V A de la Grande Région. L'objectif du projet est de promouvoir le développement durable des quartiers et des logements sociaux en mettant l'accent sur la protection du climat. Jusqu'en 2022, un total de 18 projets pilotes seront mis en œuvre en Sarre, en Rhénanie-Palatinat, au Luxembourg, dans le département de la Moselle et en Wallonie. Les projets ont été préalablement sélectionnés par les partenaires du **GReNEFF** sur la base de critères transfrontaliers communs pour les projets durables.

Le **GReNEFF** se considère comme un forum de dialogue transfrontalier entre experts. Les connaissances et les expériences sont échangées lors de visites sur site et de visites d'autres projets modèles, lors de séminaires spécialisés, de colloques, d'ateliers et d'événements en ligne. Les résultats seront résumés dans un guide d'action transfrontalier qui servira de manuel pour la mise en œuvre de futurs projets.

Sur un budget total d'environ 15,5 millions d'euros, un peu moins de 6,2 millions d'euros sont fournis par un financement Interreg du Fonds européen de développement régional (FEDER). www.GReNEFF.eu

Opérateurs de projet



Avec le soutien de

